

# Lastenrad-Leihstation



mit:

**Werkzeug für Fahrrad-reparaturen**



**Auf Anfrage: Beratung für Radler\*innen**



**Leihstation für ein eLastenrad**



**Direkte Buchung und Kontakt:** Allmende Lastenrad Projekt  
06408/4857 und [tilman.oerter@posteo.de](mailto:tilman.oerter@posteo.de)  
(oder vor Ort: Mühlrain 6 in Trohe)

**Internet:** <https://dasallrad.org>, [www.buseck.de](http://www.buseck.de)

**Zusätzliche Ausstattung:**

Nutzung von Fahrradwerkzeug und Pumpe.

**Die Radstation unterstützen?**

Wer Schäden am Lastenrad entdeckt, darf gerne renovieren, Material oder auch Geld spenden. Der Lastenradverleih lebt vom Mitmachen.

Gefördert durch:\*



Bundesministerium für Umwelt, Naturschutz und nukleare Sicherheit

aufgrund eines Beschlusses des Deutschen Bundestages

\*Verkehrswende-Vernetzung einschl. diesem Schild.

NATIONALE KLIMASCHUTZ INITIATIVE



## Wir wollen die Verkehrswende!

### Für besseres Radfahren:

► Der Fernradweg „R7“ soll in den Ortschaften als Fahrradstraße ausgewiesen werden – also hier im Mühlrain und von Gießen bis in den Vogelsberg!

► Von allen Orten, die nicht direkt am „R7“ liegen, sollen gute und sichere Radwegeverbindungen zur Kerngemeinde, benachbarten Orten, zum nächsten Bahnhofpunkt und zum „R7“ geschaffen bzw. ausgewiesen werden.

► Alle Haltestellen der Busse und Bahnen, dazu Schulen, öffentliche Einrichtungen und sonstige Alltagsziele werden mit überdachten Fahrradabstellplätzen ausgestattet.

► Absenkung aller Bordsteinkanten an Kreuzungen und Überwegen

### Und für eine Verkehrswende insgesamt:

► Stärkung der Vogelsbergbahn mit neuen Haltepunkten. Trohe braucht den Haltepunkt in Rödgen und einen Radweg bis zur Haltestelle.

► Buszubringer zu den Bahnhofpunkten aus allen Ortsteilen mit getaktetem Umsteigen

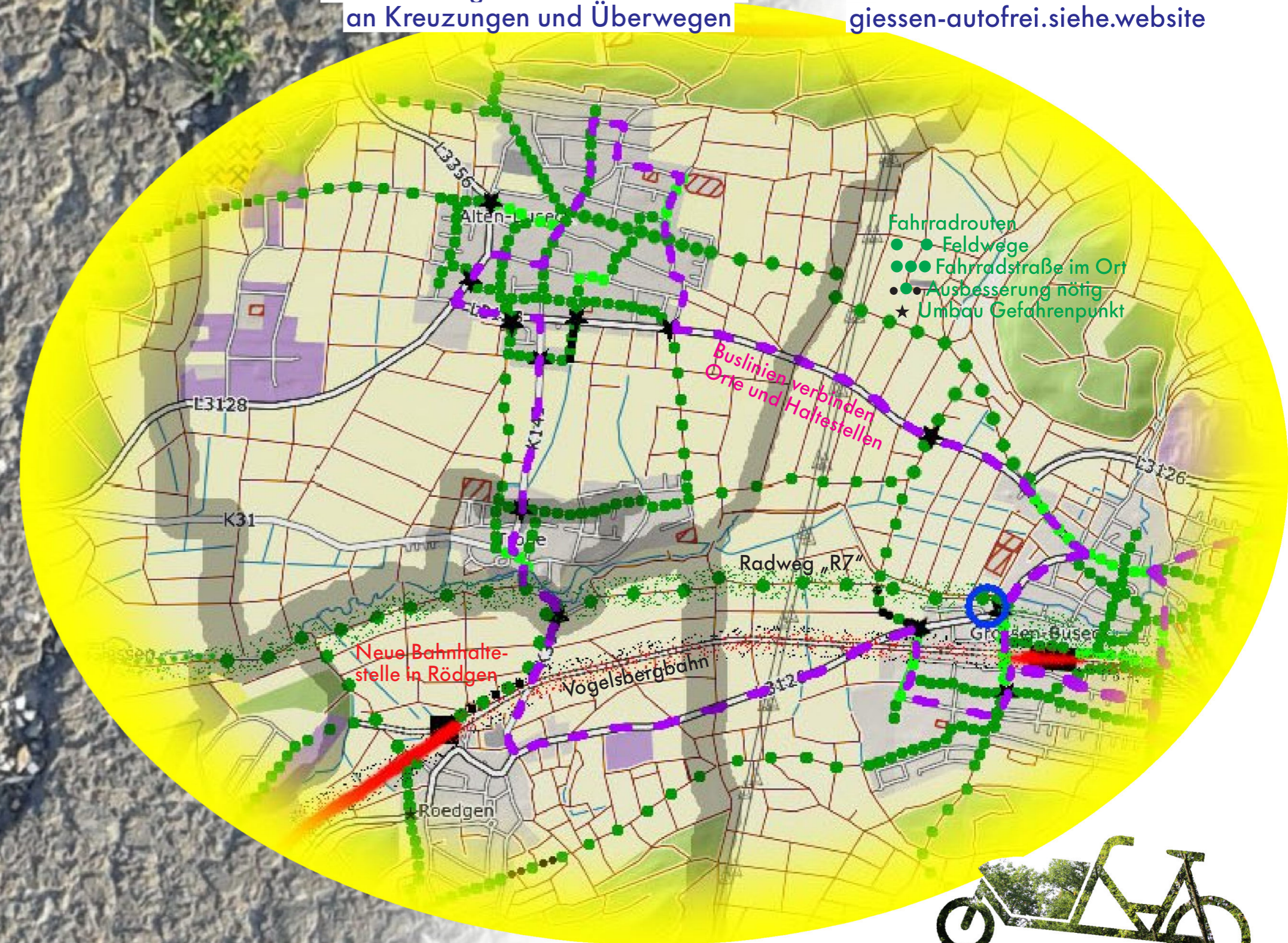
► Barrierefreie Fußverbindungen und Haltestellen

► Tempo 30 flächendeckend in allen Orten.

► Attraktive Fahrpreisgestaltung mit dem Ziel des kostenlosen ÖPNV

### Mehr Infos?

[www.buseck.siehe.website](http://www.buseck.siehe.website)  
[wiesektal.siehe.website](http://wiesektal.siehe.website)  
[giessen-autofrei.siehe.website](http://giessen-autofrei.siehe.website)



### Selbst aktiv werden?

Es gibt eine aktive Verkehrswende-Initiative in Buseck – und weitere in Gießen, Rödgen, Linden, Alsfeld und im Lurdataal. Wir freuen uns auf Eure Mitwirkung. Ihr wohnt woanders? Wir helfen Euch, eine Verkehrswendegruppe zu starten.

**Kontakt zur Busecker Initiative:** Direkt hier oder [verkehrswende-buseck@web.de](mailto:verkehrswende-buseck@web.de)

